



PROGRAMME DE RECHERCHE 2018-2020



MÉTA-ORGANISATIONS

SCIC / CAE / ASSOCIATION / JOINTVENTURE /
COLLECTIF / COOPÉRATIVE / SYAL / HOLDING /
BRANCHE / FÉDÉRATION / GIE / ...

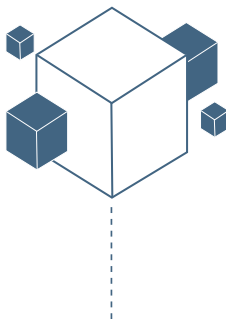
POURQUOI SE RÉUNIR DANS UNE SUPERSTRUCTURE (OU MÉTA-ORGANISATION) ?

De nombreuses raisons poussent les entreprises et autres organisations à se réunir entre elles.

Tout d'abord, se rassembler pour coopérer permet **d'être plus fort.e.s** et donc de mieux remplir ses missions économiques et sociales et de mieux durer : développement des réseaux d'influence, développement économique et social, diversification des services, partage de ressources matérielles, etc.

Par ailleurs, tisser des liens politiques, stratégiques et opérationnels avec ses réseaux de valeurs, de métiers, de filières et/ou de bassin économique permet **d'augmenter sa capacité d'innovation**. Ainsi, coopérer permet de sortir d'une zone de concurrence, de répondre à de nouveaux besoins et d'améliorer son impact social.

Enfin, coopérer permet de **créer de la cohérence territoriale au sein d'un écosystème** : les méta-organisations sont des modalités permettant de construire des visions et des pratiques partagées et ainsi de rendre les projets plus opérationnels et performants.



QU'EST-CE QU'UNE

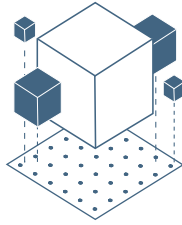
MÉTA

ORGA
NISA
TION

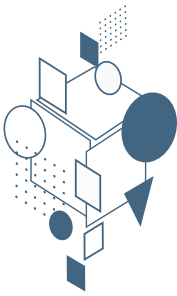


Ce sont toutes les structures
auxquelles adhèrent ou s'associent
des entreprises afin d'avoir accès
à des ressources dont elles
ne peuvent disposer seules.

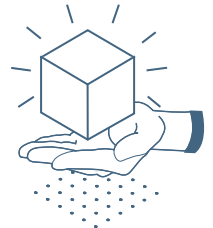




Clarifier les périmètres et
les champs d'expertises
des acteur.rice.s de son
écosystème

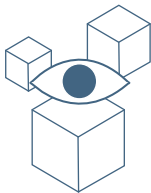


Créer des alliances
inédites de compétences

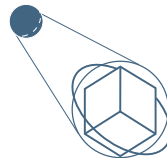


Transformer les réalités
socio-économiques
et le patrimoine territorial
en richesses collectives

**POURQUOI PARTICIPER À
CE PROGRAMME DE
RECHERCHE ?**



Partager une vision
stratégique afin de porter
un développement commun



Faciliter les réorientations
stratégiques grâce à la prise
de recul du collectif

Nous vous accompagnons pour traiter ces enjeux chez vous, à l'aide des éléments issus d'une recherche sur les méta-organisations entrepreneuriales.

- INFORMATION** ● Nous transmettons régulièrement par mail la revue *Vulgäre* qui donne à voir de façon pédagogique le suivi des avancées de la recherche et la découverte de nouveaux outils et méthodes.
- FORM'ACTION** ● Nous formons vos équipes et les faisons travailler sur des cas concrets afin de les aider à monter en compétences et à être autonomes sur un outil ou une thématique.
- ATELIER DESIGN** ● Nous vous aidons à appliquer des méthodes et outils issus de la recherche lors d'un atelier de co-conception mobilisant des outils du design.
- ACCOMPAGNEMENT** ● Nous accompagnons vos équipes dans la conception de solutions par la construction de scénarios de mise en oeuvre (développement de nouveaux produits et services par exemple).
- VOYAGE D'ÉTUDE** ● Nous organisons un voyage d'étude pour vous faire découvrir et intégrer avec un écosystème autour d'un sujet que vous souhaitez mieux connaître.
- APPLICATION** ● Nous vous accompagnons sur une expérimentation en suivant les différentes étapes de la Collaboration inclusive®.

LES ÉTAPES DE LA RECHERCHE



Nous produisons à chaque étape des outils & méthodes appropriables par vos équipes, fabriqués sur-mesure, en fonction de vos enjeux économiques et sociaux.

BÉNÉFICIEZ DES APPORTS DE LA RECHERCHE DE FAÇON OPÉRATIONNELLE ET APPLIQUÉE À VOS ENJEUX.

PACKAGE ITÉRATION

20 000 €

PACKAGE INNOVATION

50 000 €

PACKAGE DISRUPTION

100 000 €

